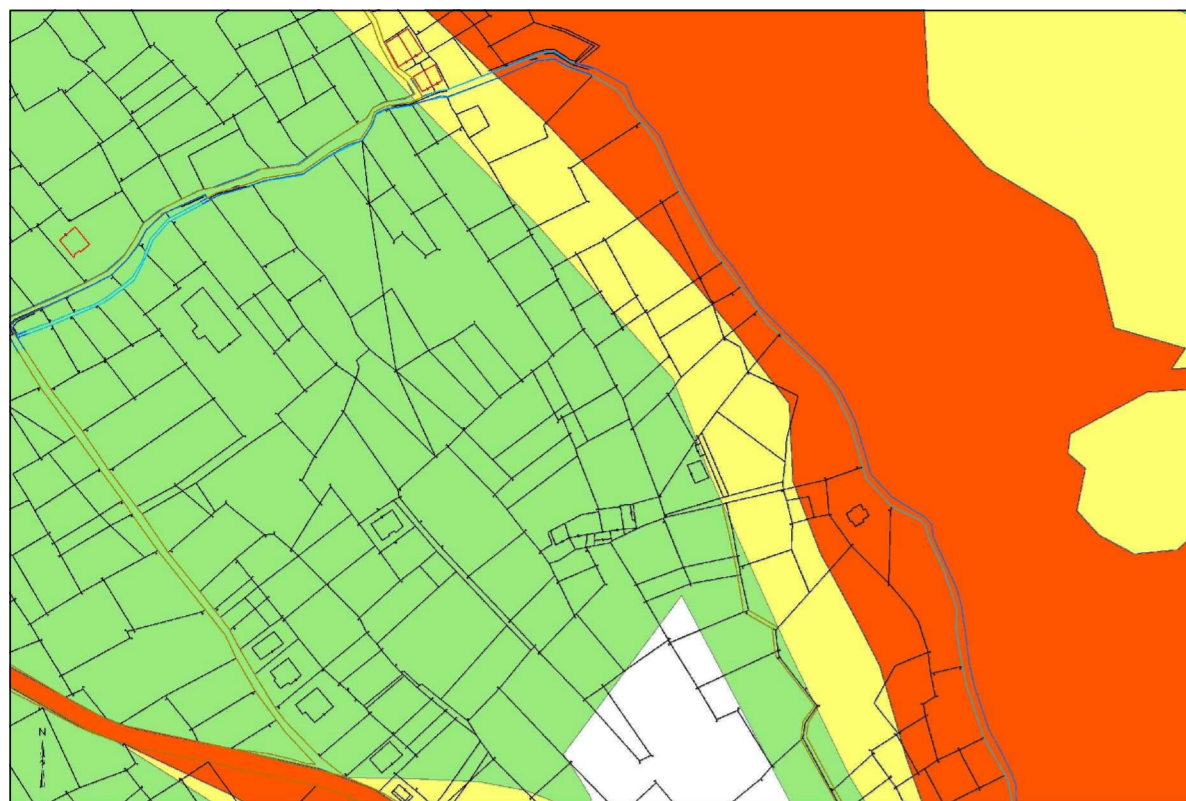
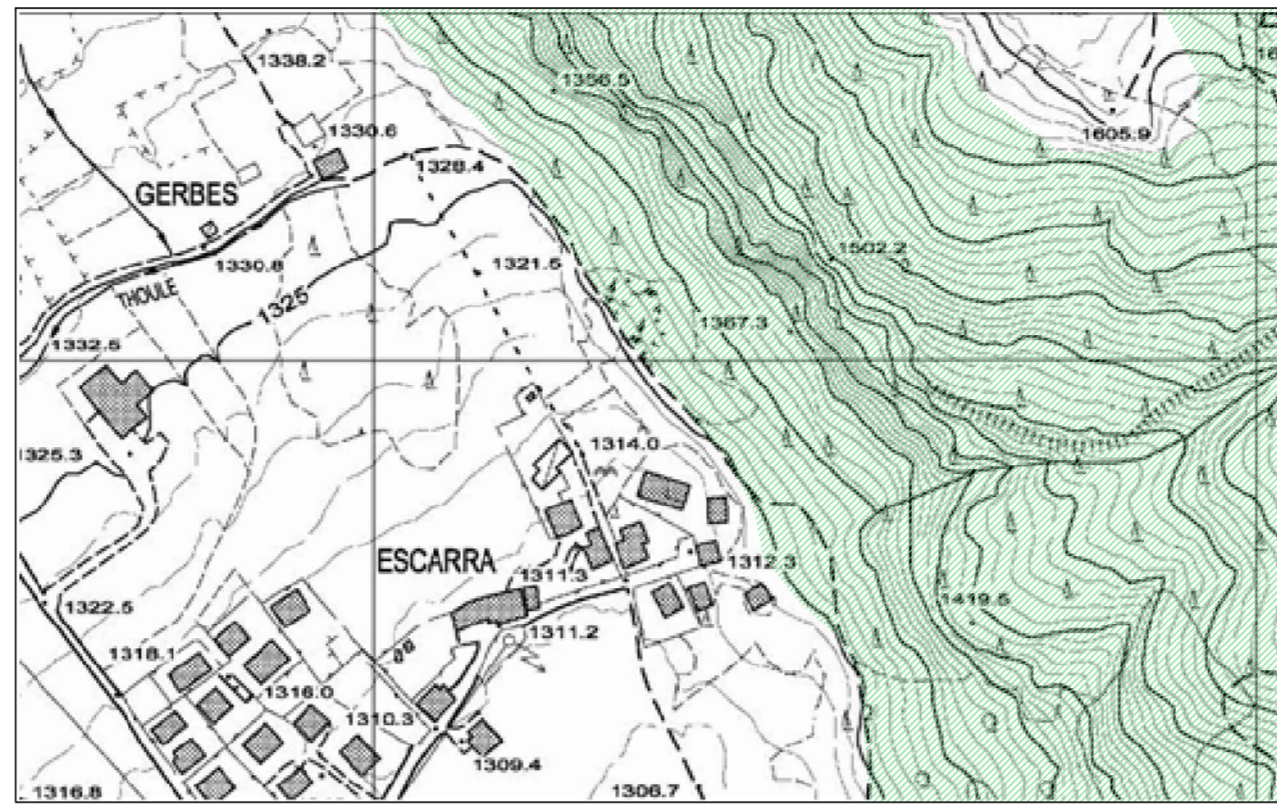


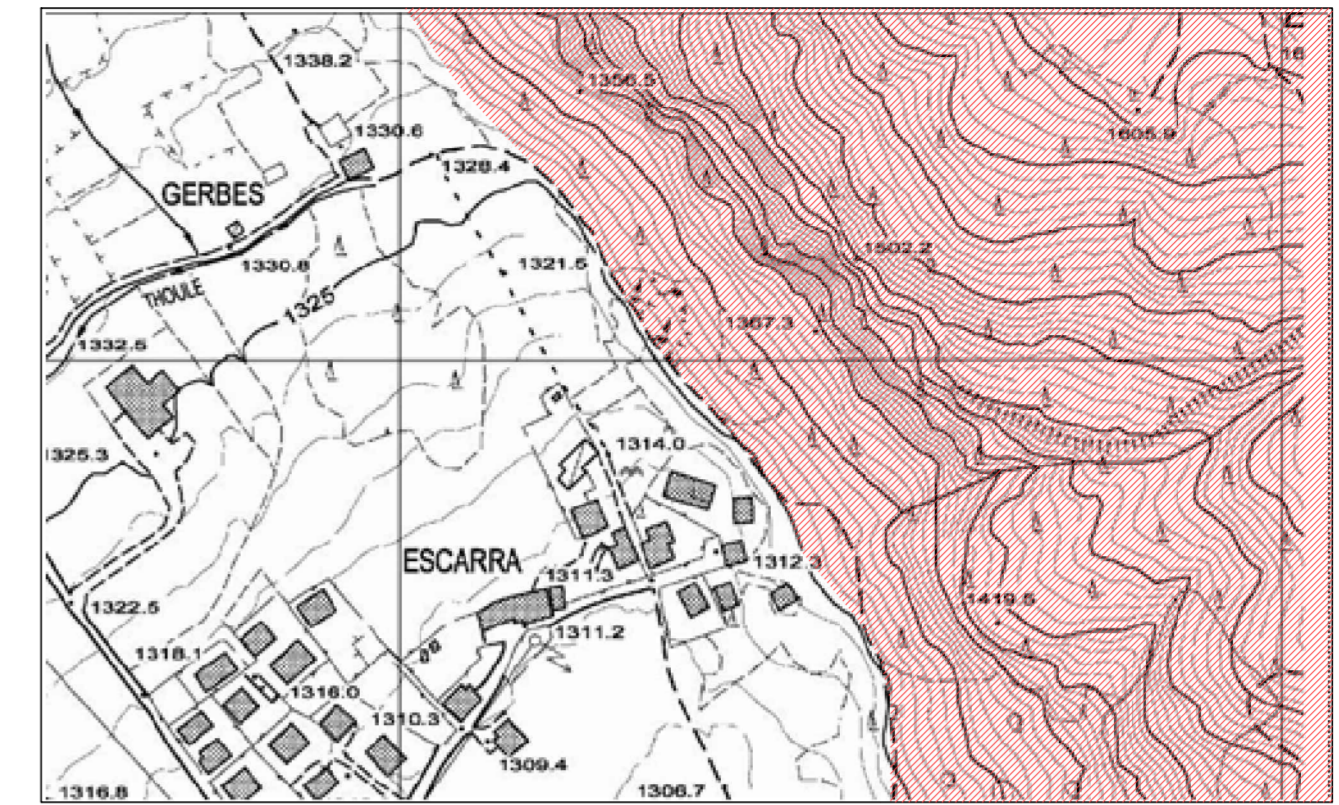
AMBITI INEDIFICABILI: FRANE  
SCALA: 1:250



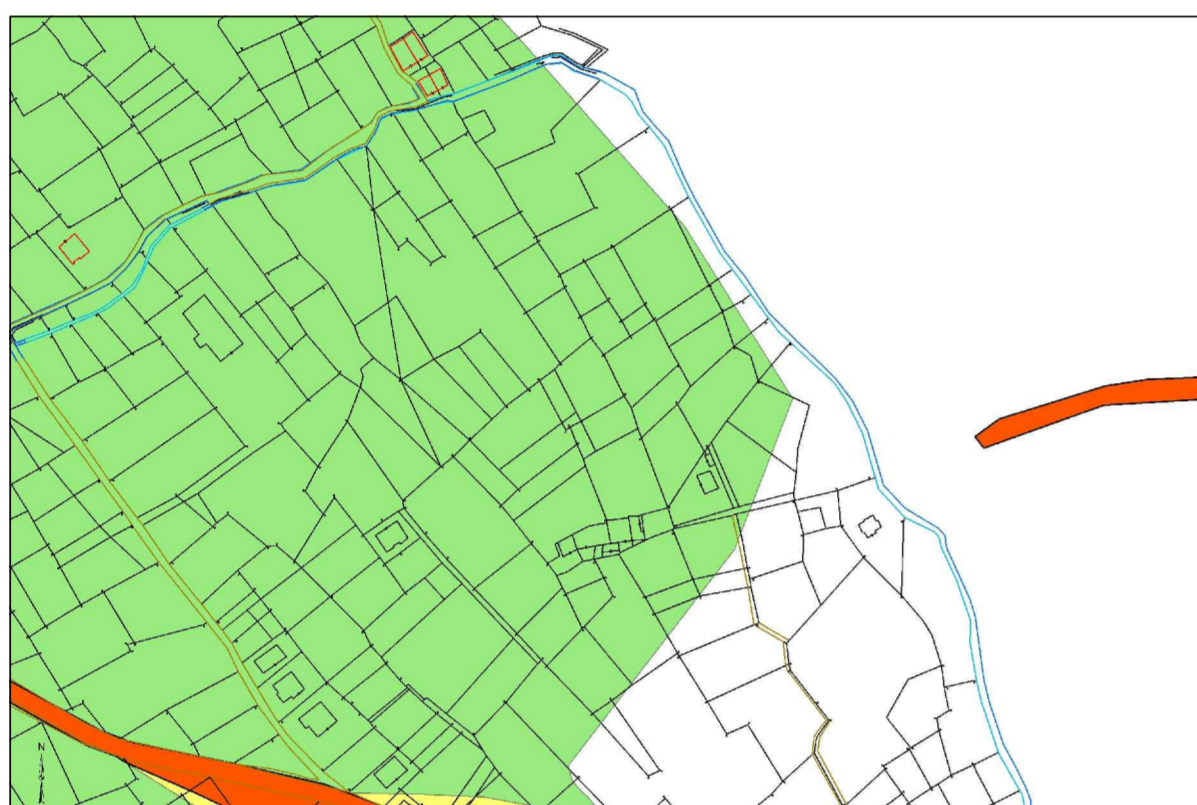
AMBITI INEDIFICABILI: BOSCADE  
SCALA: 1:250



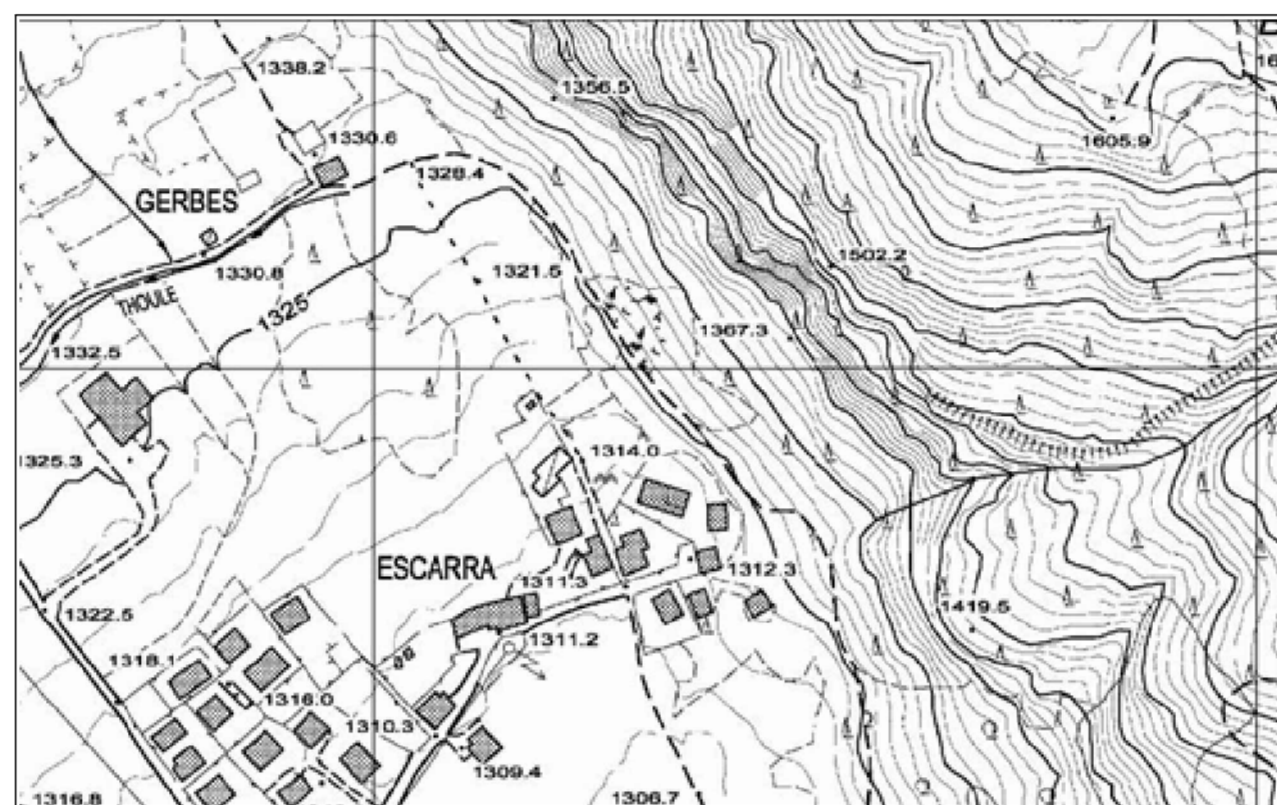
VINCOLO RISCHIO IDROGEOLOGICO  
SCALA: 1:250



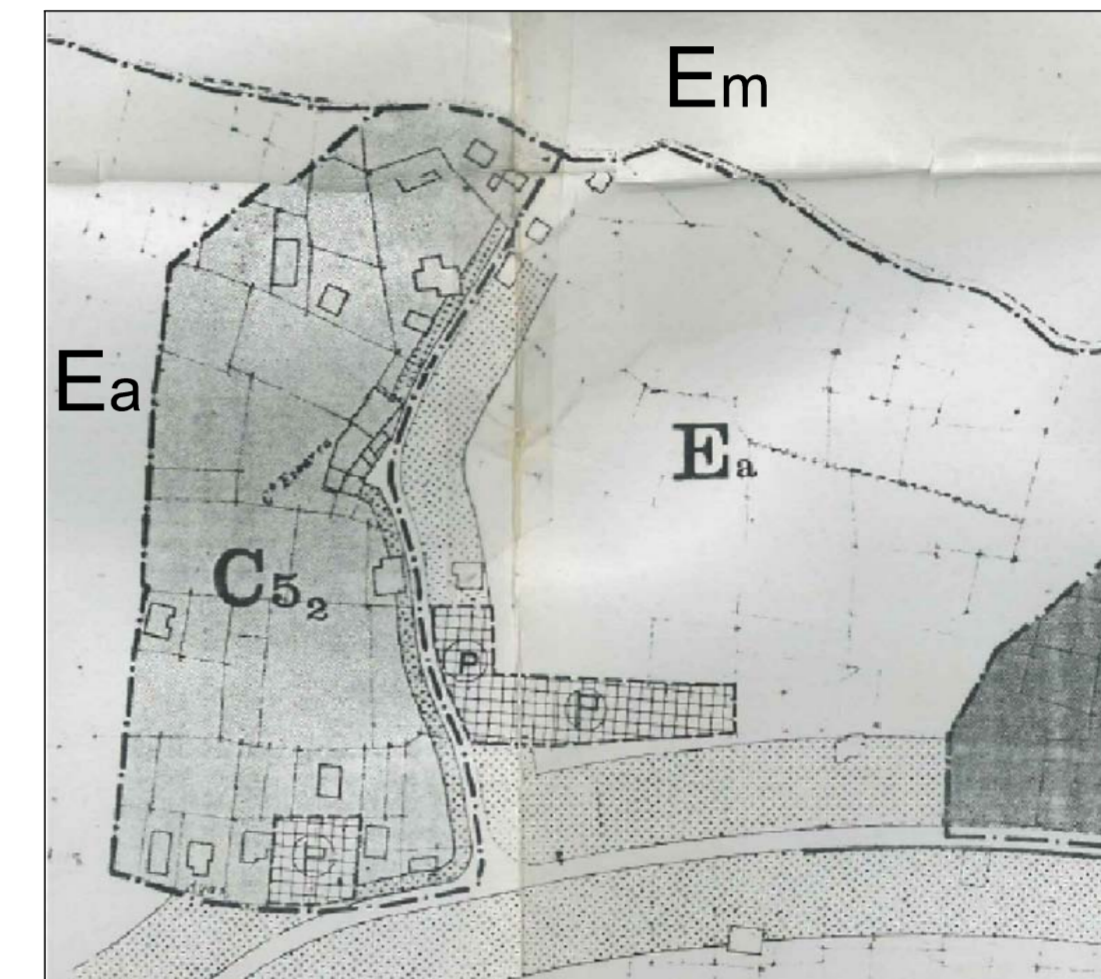
AMBITI INEDIFICABILI: ESONDAZIONI  
SCALA: 1:250



AMBITI INEDIFICABILI: VALANGHE  
SCALA: 1:250



P.R.G.C.



REGIONE AUTONOMA  
VALLE D'AOSTA



REGION AUTONOME  
VALLEE D'AOSTE

COMUNE DI  
BRUSSON

COMMUNE DE  
BRUSSON

Committente :  
COMUNE DI BRUSSON

PROGETTO DEFINITIVO DI MESSA IN SICUREZZA  
DELL'ABITATO DI ESCARRA (BRUSSON)

PROGETTO DEFINITIVO

Dott. Ing. Riccardo PERRET      Dott. Geol. Ilaria ROSSETTI  
Fraz. Quincod n°138/bis      Fraz. Antagnod, Chemin Crestella n°12  
11020 CHALLAND SAINT ANSELME (AO)      11020 AYAS (AO)  
Tel: 0125/965916      Fax: 0125/965828  
Cell: 333/3615011      e-mail: richardperret@libero.it

ELABORATO  
COROGRAFIA  
AMBITI INEDIFICABILI E PRGC

OPERA	ARGOMENTO	DOC. E PROG.	FASE	REVISIONE
BE	PD	AR01	0	0

FILE NAME:	NOTE:	SCALA: 1:250 1:10000
4		
3		
2		
1		
0	PROGETTO DEFINITIVO	Settembre 2011      PERRET      PERRET      PERRET
REV.	DESCRIZIONE	DATA      REDATTO      VERIFICATO      APPROVATO

TIMBRO E FIRMA:

COROGRAFIA  
SCALA: 1:10000

